

RESPONSABILIDAD

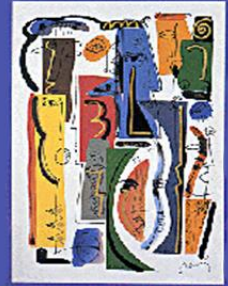


Responsabilidad

Cada uno de nosotros debe responsabilizarse del resultado de su trabajo y tomar sus propias decisiones dentro del ámbito de su competencia.

COMPROMISO CON LA SOCIEDAD

Reconocemos a la sociedad como la beneficiaria de nuestro trabajo, considerando la importancia de su participación en la determinación de nuestro rumbo. Para ello debemos atender las necesidades específicas de cada región, aprovechando las ventajas y compensando las desventajas en cada una de ellas.



Compromiso con la sociedad

CALIDAD



Calidad

Hacemos las cosas bien desde la primera vez, teniendo en mente a la persona o área que hará uso de nuestros productos o servicios, considerando lo que necesita y cuándo lo necesita.

COOPERACIÓN

El todo es más que la suma de las partes, por lo que impulsamos el trabajo en equipo, respetando las diferencias, complementando esfuerzos y construyendo aportaciones de los demás.



Cooperación

COMUNICACIÓN

Fomentamos la fluidez de comunicación institucional, lo que implica claridad en la transmisión de ideas y de información, así como una actitud responsable por parte del receptor.



Comunicación

RESPECTO A LA PERSONA

Consideramos a cada una de las personas como individuos dignos de atención, con intereses más allá de lo estrictamente profesional o laboral.



Respeto a la persona

MENTALIDAD POSITIVA

Tenemos la disposición para enfrentar retos con una visión de éxito, considerando que siempre habrá una solución para cada problema y evitando la inmovilidad ante la magnitud de la tarea a emprender.



Mentalidad Positiva